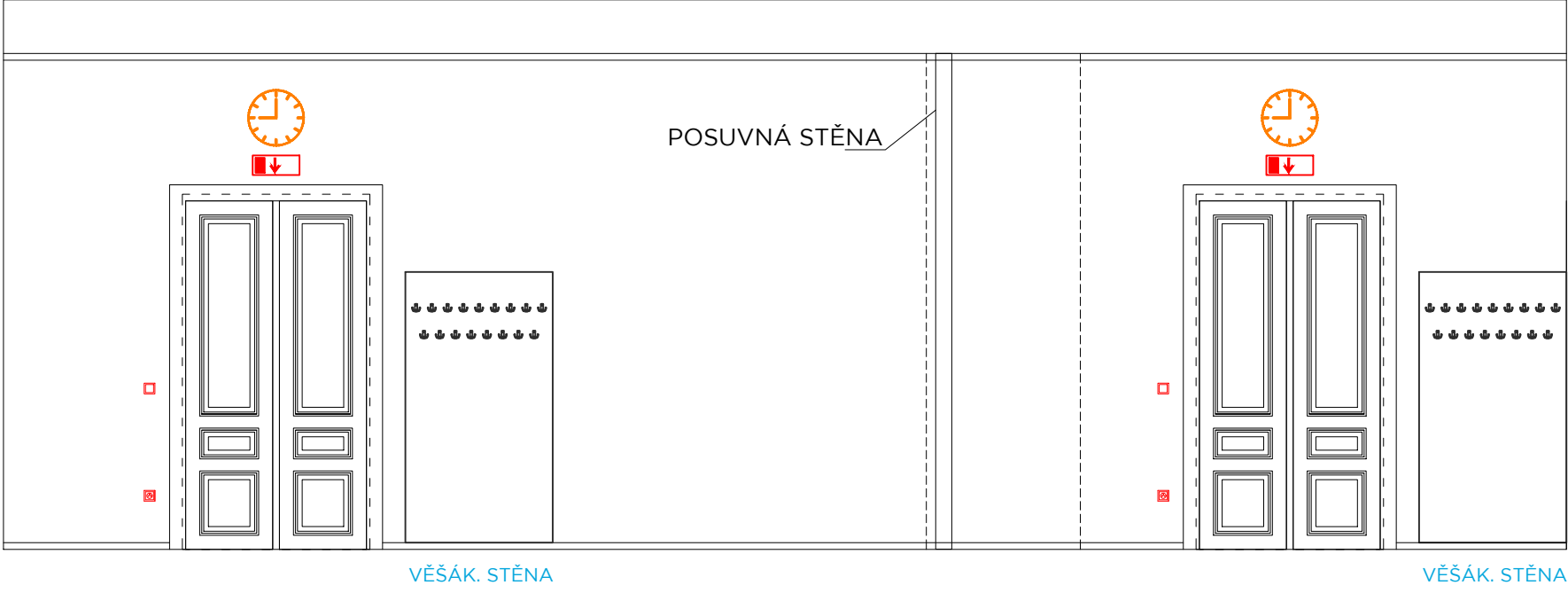
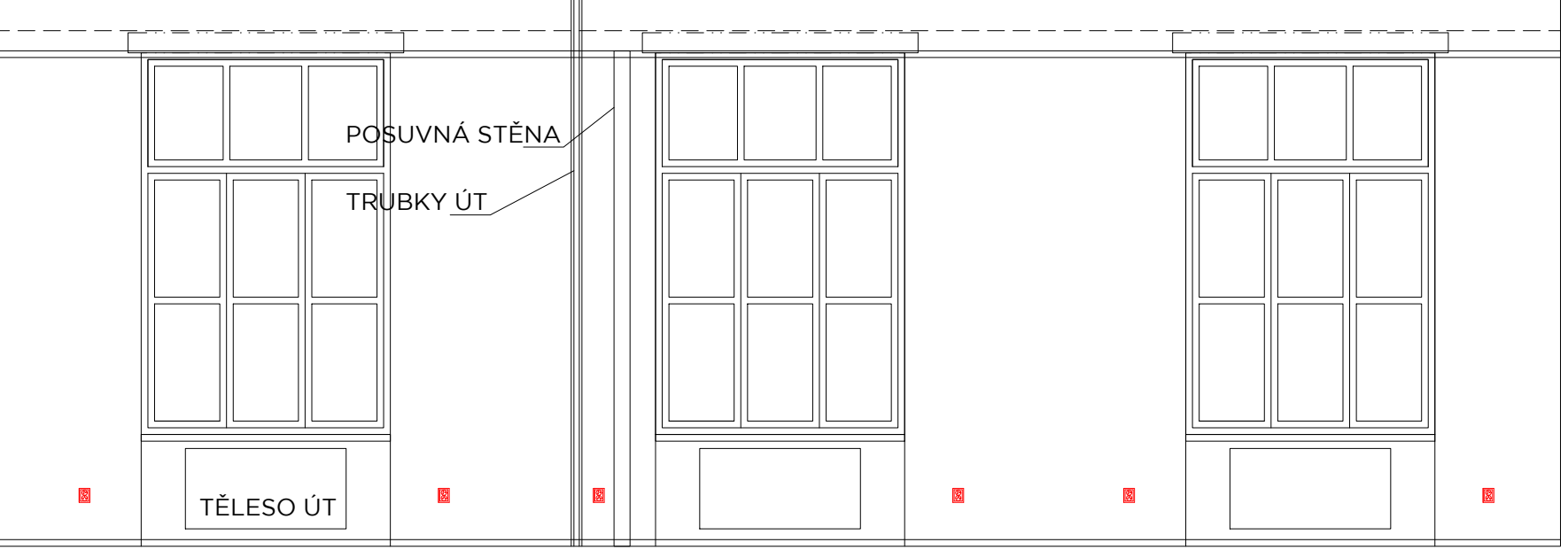


POHLED NA STĚNU S DVEŘMI (M. Č. 209)



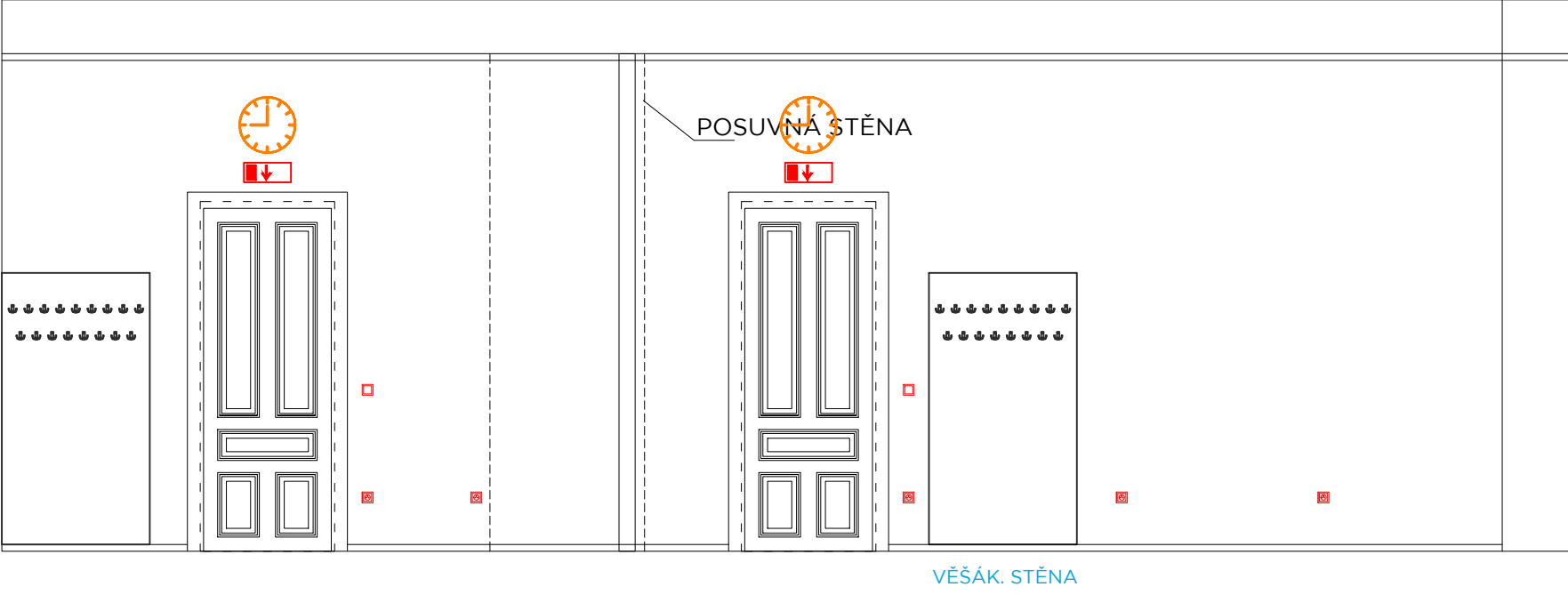
POHLED NA STĚNU S OKNY (M. Č. 209)



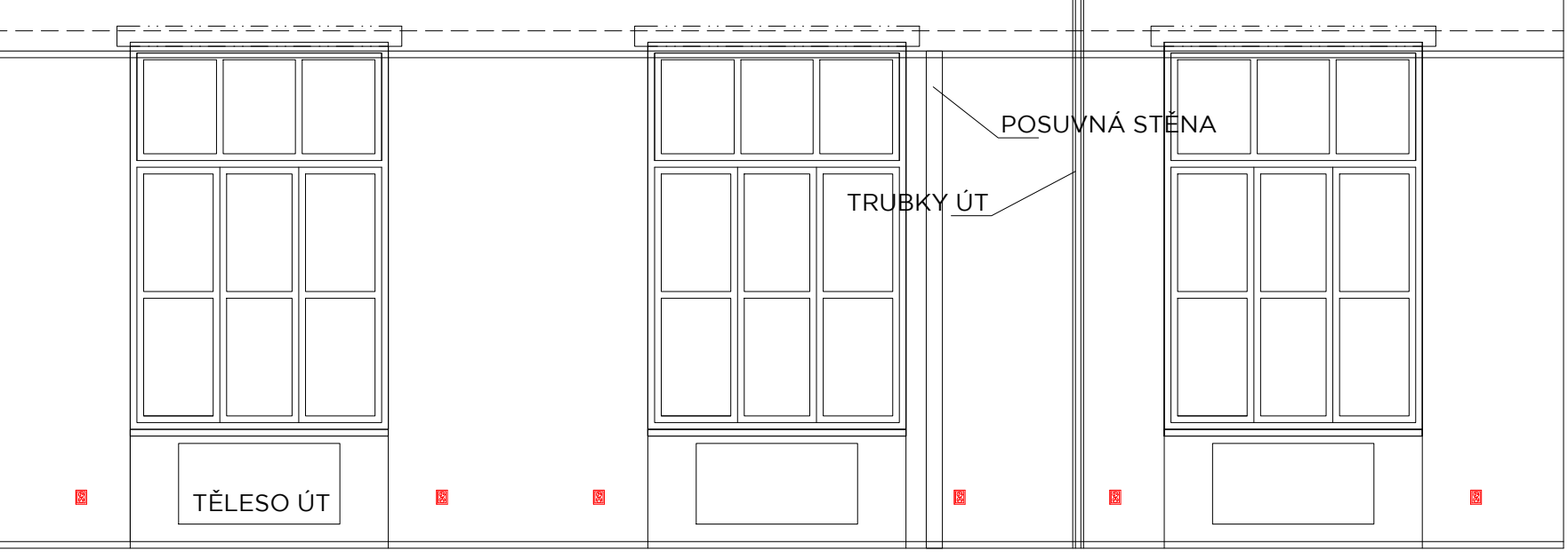
POZNÁMKA

POHLEDY NA ČELNÍ A ZADNÍ STĚNU POSLUCHÁRNÝ
JSOU DOLOŽENY V RÁMCI PŮDORYSŮ MÍSTNOSTÍ V ČÁSTI 19 - AVT

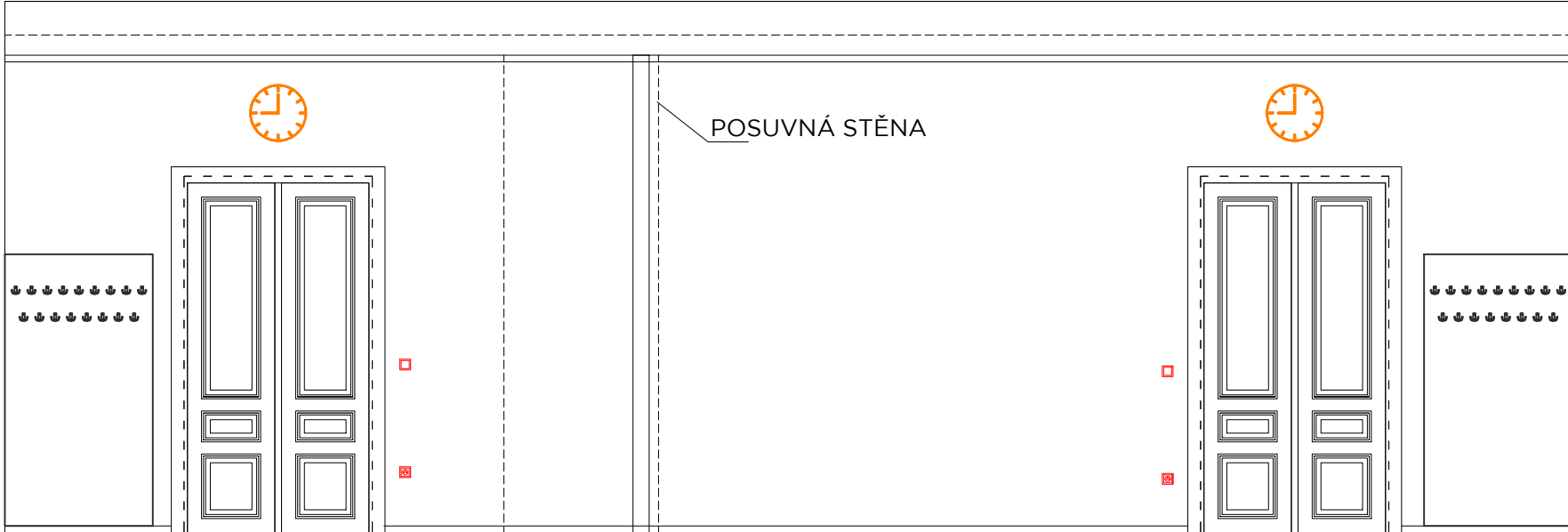
POHLED NA STĚNU S DVEŘMI (M. Č. 232)



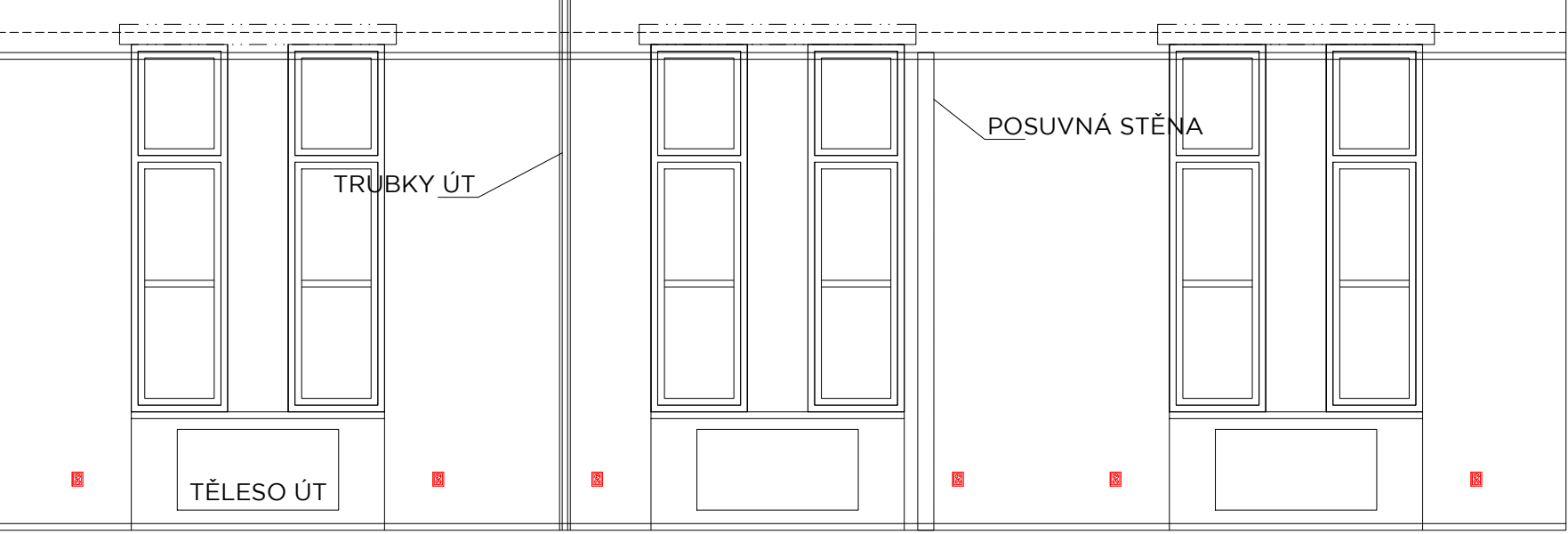
POHLED NA STĚNU S OKNY (M. Č. 232)



POHLED NA STĚNU S DVEŘMI (M. Č. 513)



POHLED NA STĚNU S OKNY (M. Č. 513)



MUNI - FSS

PŘEDĚLENÍ POSLUCHÁREN POSUVNOU STĚNOU
BRNO, JOSTOVA 10

Investor	MASARYKOVA UNIVERZITA
Generální projektant	AID team a.s.
Hl. inženýr projektu	Ing. arch. Jiří BABÁNEK
První zpracovatel	

AID TEAM

Revize	
00	2021 - 02 - 15
01	
02	
03	

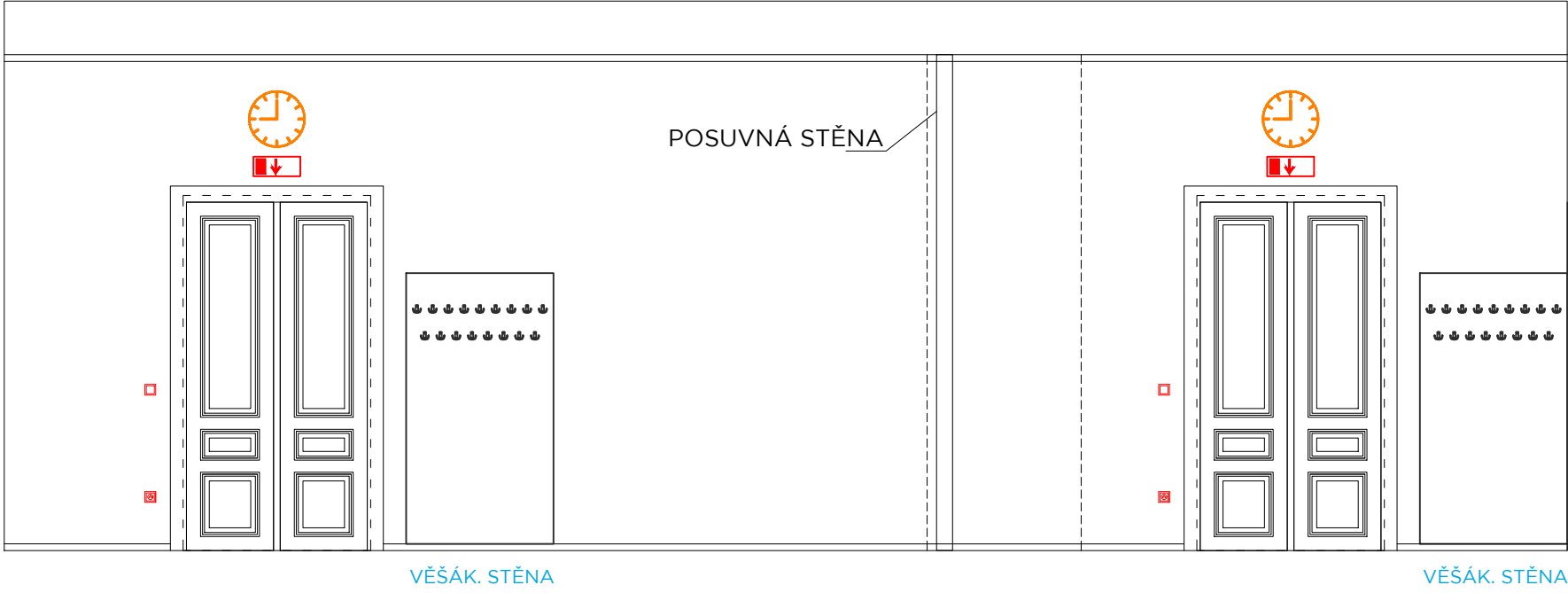
Vypracoval	Jitka NOVÁKOVÁ
Ved. projektant	Ing. arch. Jiří BABÁNEK

Číslo zakázky	3494 - 25
Stavba	FSS
Stupeň	DVD
Název PS - SO	101 - Předělení místností
Část	01 - ARCHITEKTONICKO-STAVEBNÍ ŘEŠENÍ

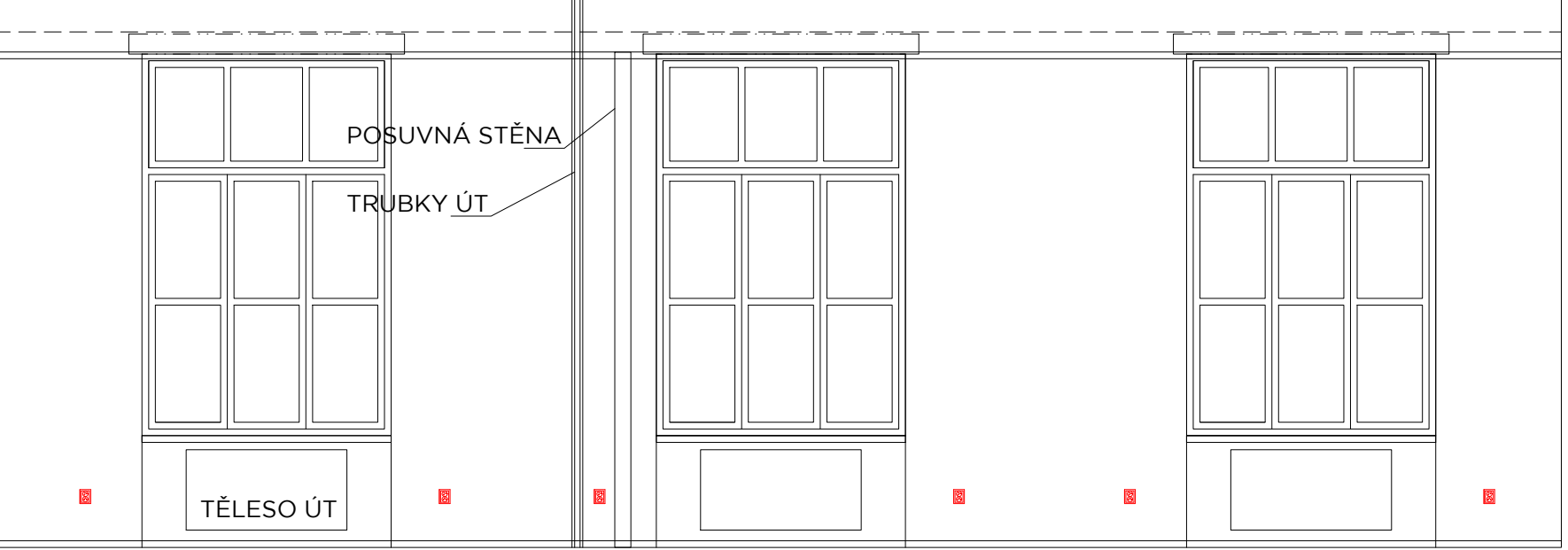
Název výkresu	POHLEDY NA STĚNY
Datum	2021 - 02 - 15
Formát	5 x A4
Měřítko	1:50

stavba	stavba	001 PS - SO	001	001	001
FSS	DVD	101	01	012	00

POHLED NA STĚNU S DVEŘMI (M. Č. 209)



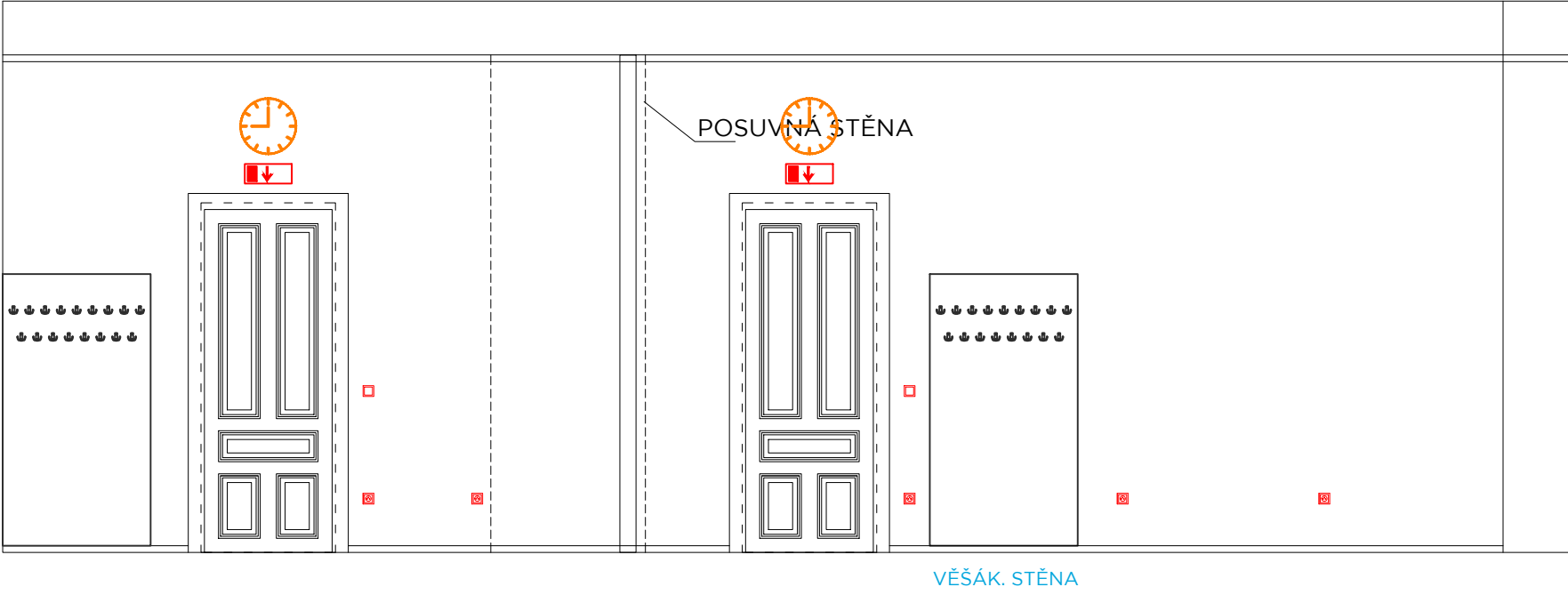
POHLED NA STĚNU S OKNY (M. Č. 209)



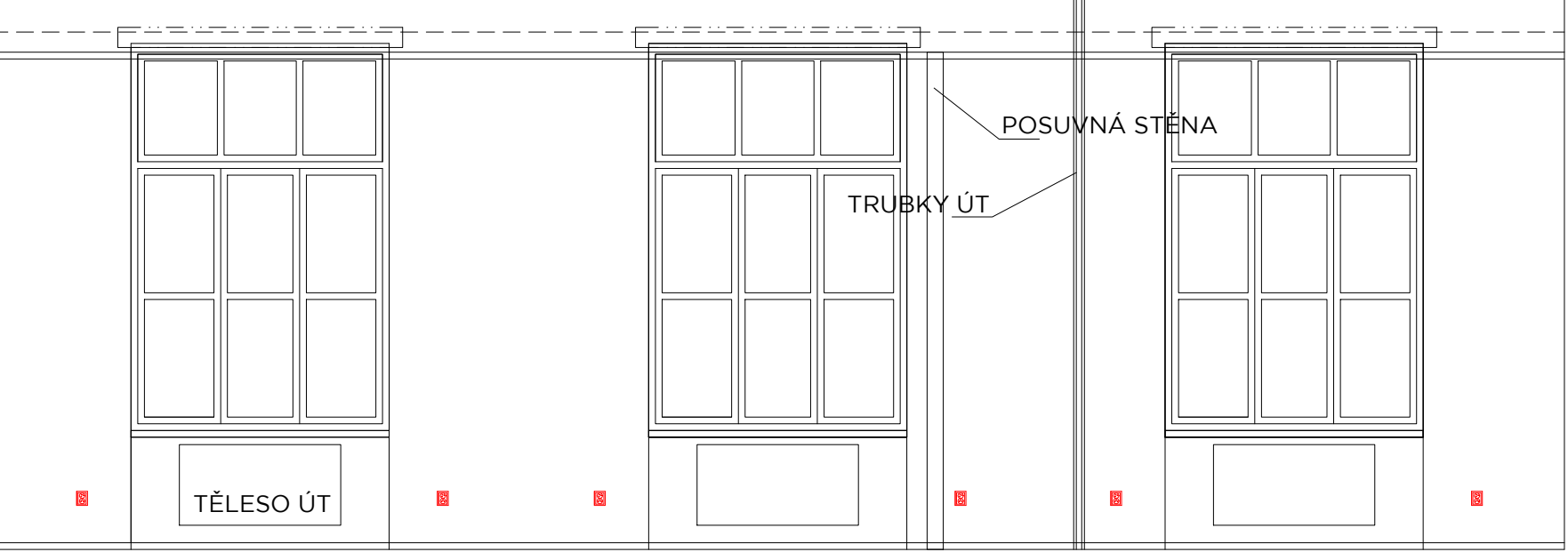
POZNÁMKA

POHLEDY NA ČELNÍ A ZADNÍ STĚNU POSLUCHÁRNÝ
JSOU DOLOŽENY V RÁMCI PŮDORYSŮ MÍSTNOSTÍ V ČÁSTI 19 - AVT

POHLED NA STĚNU S DVEŘMI (M. Č. 232)



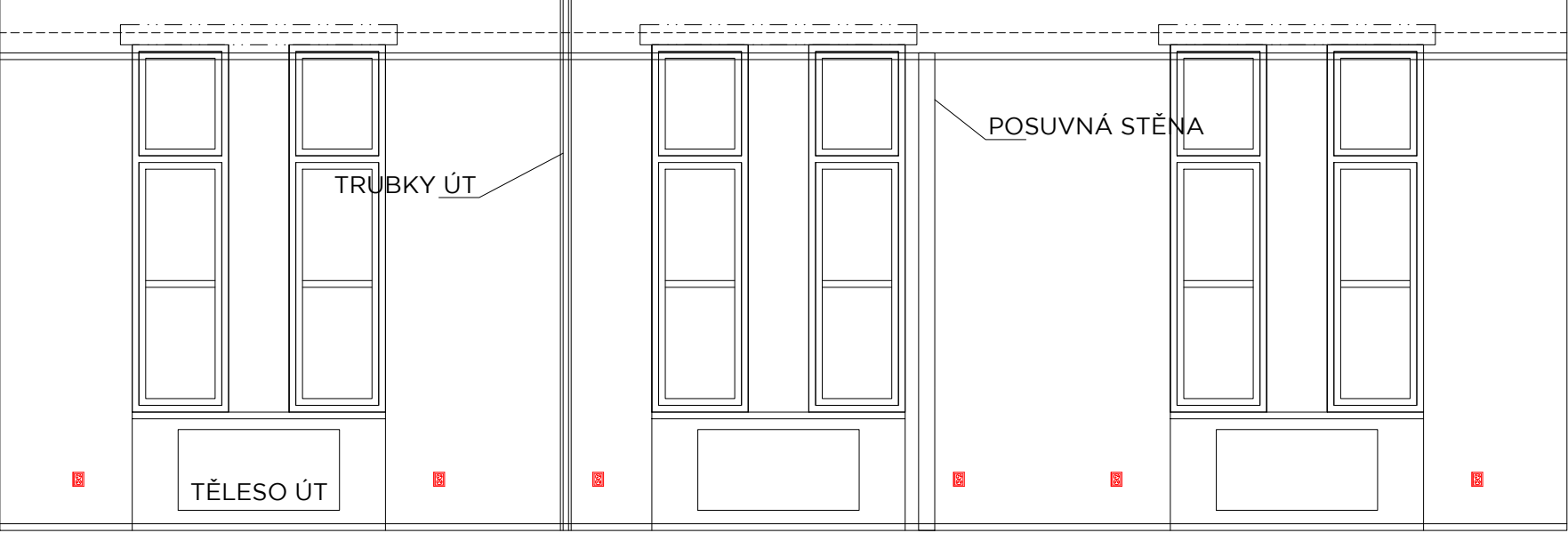
POHLED NA STĚNU S OKNY (M. Č. 232)



POHLED NA STĚNU S DVEŘMI (M. Č. 513)



POHLED NA STĚNU S OKNY (M. Č. 513)



MUNI - FSS

PŘEDĚLENÍ POSLUCHÁREN POSUVNOU STĚNOU
BRNO, JOSTOVA 10

Investor	MASARYKOVA UNIVERZITA
Generální projektant	AID team a.s.
Hl. inženýr projektu	Ing. arch. Jiří BABÁNEK
První zpracovatel	

AID TEAM

Revize	
00	2021 - 02 - 15
01	
02	
03	

Vypracoval	Jitka NOVÁKOVÁ
Ved. projektant	Ing. arch. Jiří BABÁNEK

Číslo zakázky	3494 - 25
Stavba	FSS
Stupeň	DVD
Název PS - SO	101 - Předělení místností
Část	01 - ARCHITEKTONICKO-STAVEBNÍ ŘEŠENÍ

Název výkresu	POHLEDY NA STĚNY
Datum	2021 - 02 - 15
Formát	5 x A4
Měřítko	1:50

stavba	stavba	001 PS - SO	001	001	001
FSS	DVD	101	01	012	00